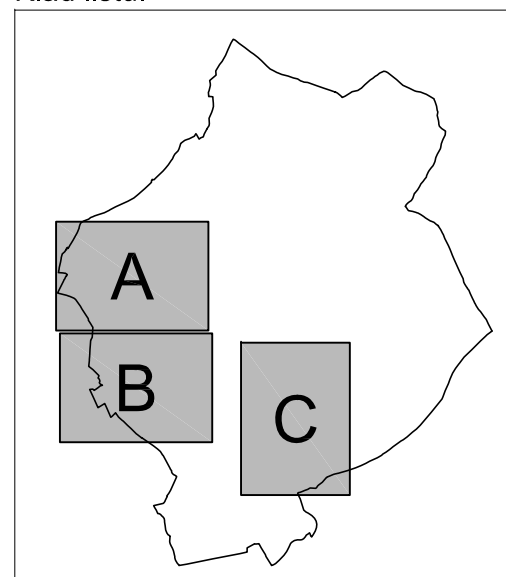


LEGENDA

STAV	NÁVRH	
		Hranice řešeného území
		Hranice katastrálního území
		Hranice zastavěného území k 21. 10. 2021
		Hranice zastavitelných ploch (Z) dle Změny č. 1
BV	BV	Plochy bydlení - v rodinných domech - venkovské
	VL	Plochy výroby a skladování - lehký průmysl
	VZ	Plochy výroby a skladování - zemědělská výroba
NZ		Plochy zemědělské
KONCEPCE VEŘEJNÉ INFRASTRUKTURY		
	CD1 - D27	Koridor pro umístění stavby D27 - přeložka I/11 Žamberk – jižní obchvat
LIMITY VYUŽITÍ A HODNOTY ÚZEMÍ		
		Nadregionální biokoridor
		Lokální biocentrum
		Lokální biokoridor
		Interakční prvek, významná alej
		Přírodní park Orlice
		Plochy PUPFL
		Pásma 50 m od okraje lesa
		CHOPAV Žamberk - Králíky
		Ochranné pásmo silnice
		Ochranné pásmo elektrorozvodů
		Ochranné pásmo komunikačního zařízení
		Ochranné pásmo elektronické komunikace - s výškovým omezením výstavby
	(o)	Varovné zařízení HZS
		Sesuvné území potenciální
		Ochranné pásmo vodního zdroje I. stupně / II. stupně
		Záplavové území Q100
		Aktivní zóna záplavového území
		Území zvláštní povodně pod vodním dílem - vodní dílo Pastviny - varianta III.
	△	Památka místního významu - historicky / architektonicky cenná stavba
	⊕	Památka místního významu - drobný sakrální / pietní objekt (kaple, kříž, socha aj.)
	△	Významný strom, skupina stromů
		Investice do půdy (meliorace)
		Půdy (BPEJ) I. a II. třídy ochrany ZPF

Klad listů:



ODŮVODNĚNÍ ZMĚNY č. 1 - ÚP LÍŠNICE

KOORDINAČNÍ VÝKRES

1

Projektant:

REGIO, projektový ateliér s.r.o.

REGIO s.r.o.
PROJEKTOVÝ ATELIÉR
HRADEC KRÁLOVÉ

Autorský kolektiv:

Ing. arch. Jana Šejvlová, Ing. Zlata Macháčová, Jan Harčarik, Pavel Kupka, Ing. Martin Šejvl

Objednatel:

Obec Líšnice

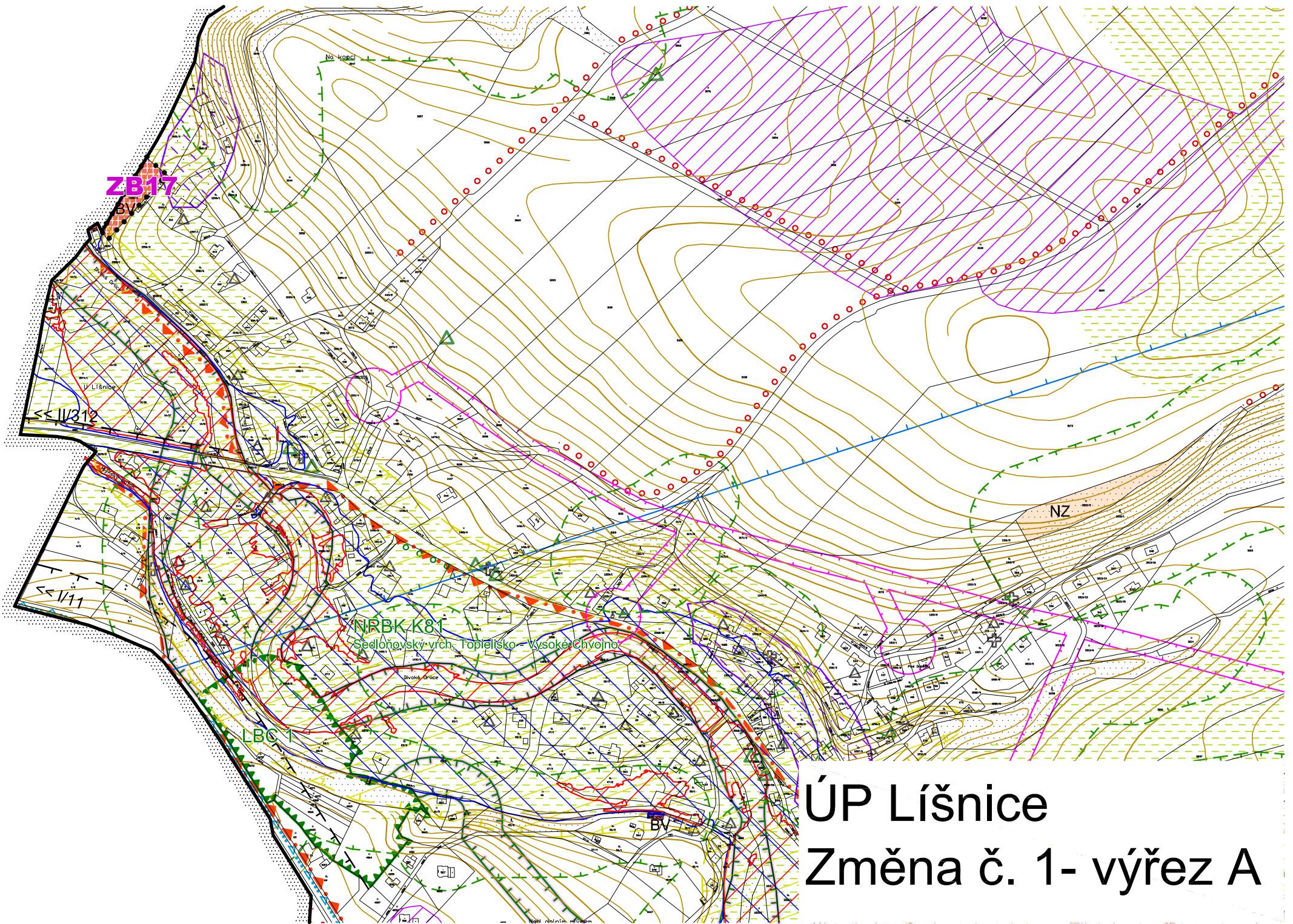
Návrh:

Říjen 2021

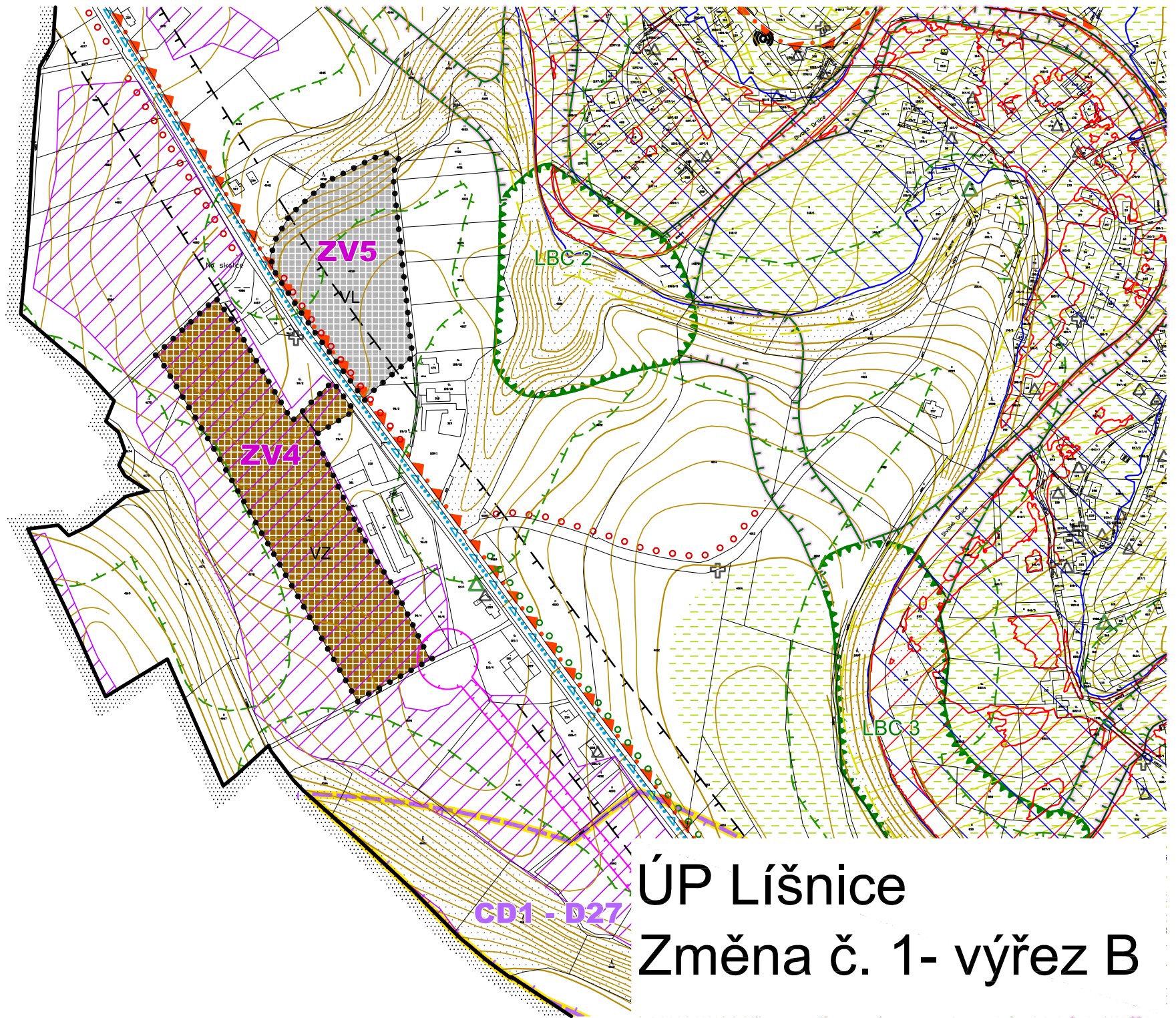
Měřítko:

1: 5000

Vydaná Změna č. 1:



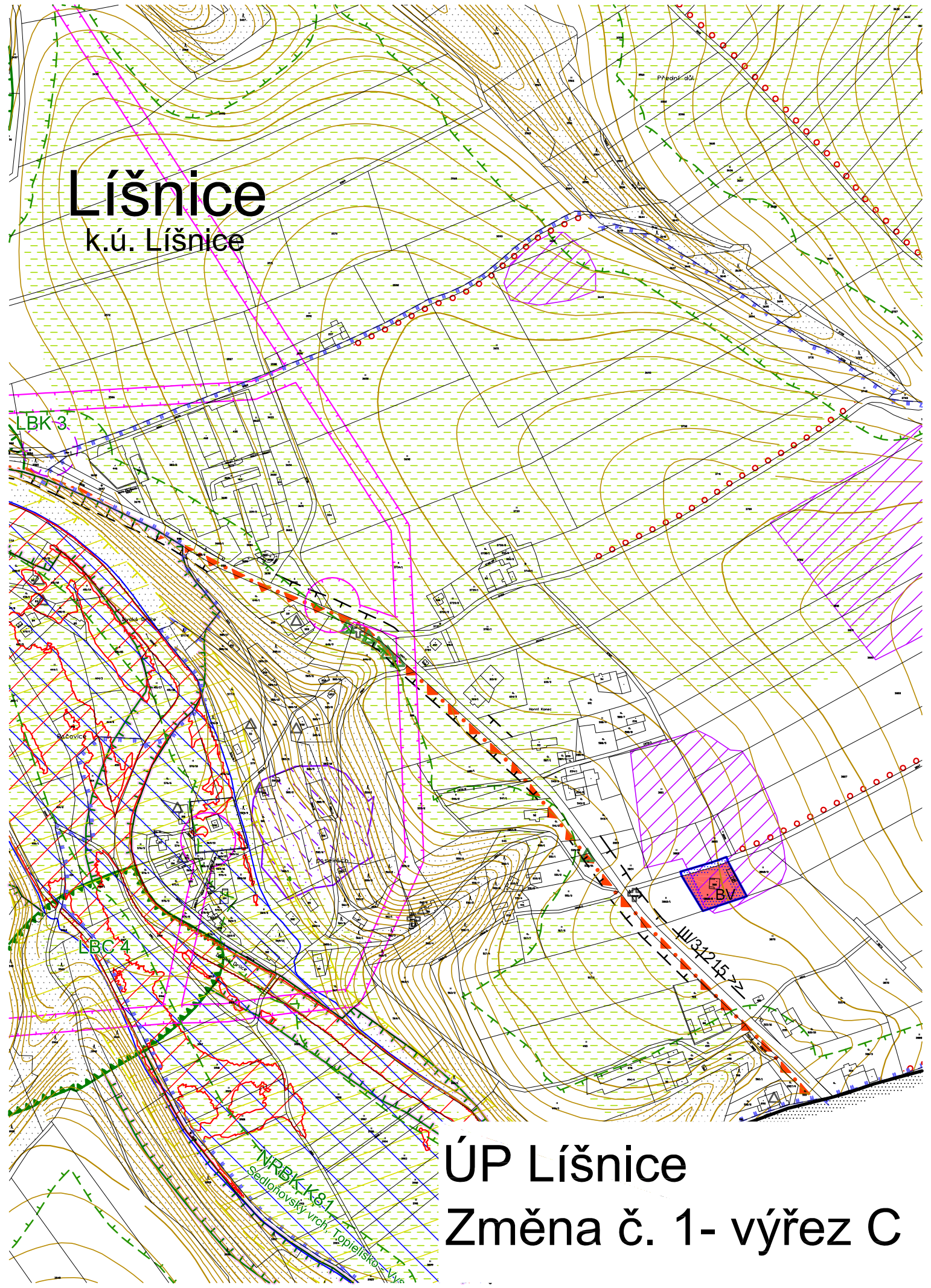
ÚP Líšnice
Změna č. 1- výřez A



ÚP Líšnice
Změna č. 1- výřez B

Líšnice

k.ú. Líšnice



ÚP Líšnice

Změna č. 1- výřez C